

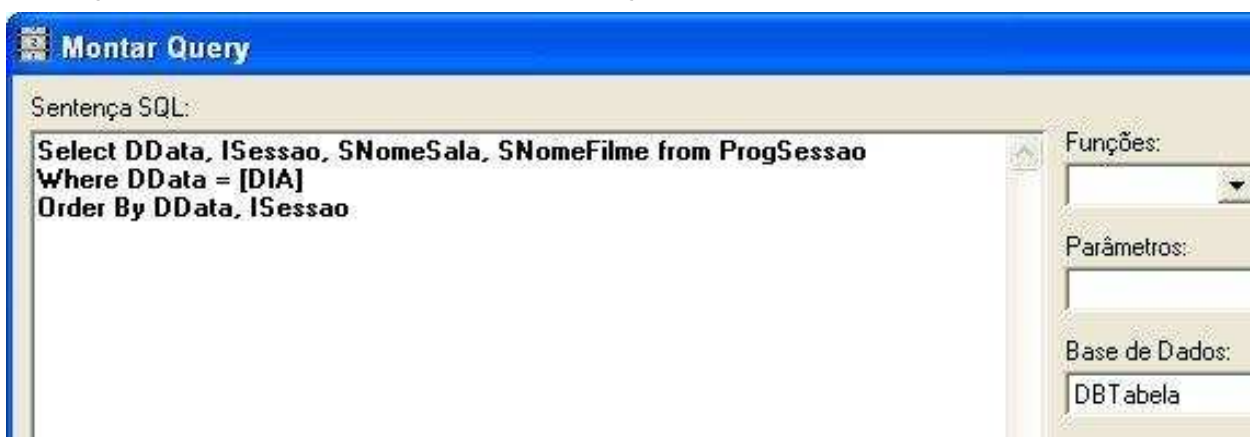
Sistema de Relatórios

Todos os sistemas da Hypertech Software que utilizam banco de dados incorporam um sub-sistema de relatórios.

Este sub-sistema permite que sejam confeccionados relatórios e anexados ao sistema principal.

Os relatórios desenhados nesta ferramenta possuem extensão .HTR, e podem conter Querys (acesso ao banco de dados) e o Layout do relatório.

A query deve ser definida de acordo com as especificações do banco de dados e sua capacidade de tratar as funções. Para tal, é necessário conhecimento do banco de dados que está sendo utilizado, pois, cada banco de dados possui normalmente as funções de acesso padrão (ANSI) e funções diversas específicas do banco de dados.

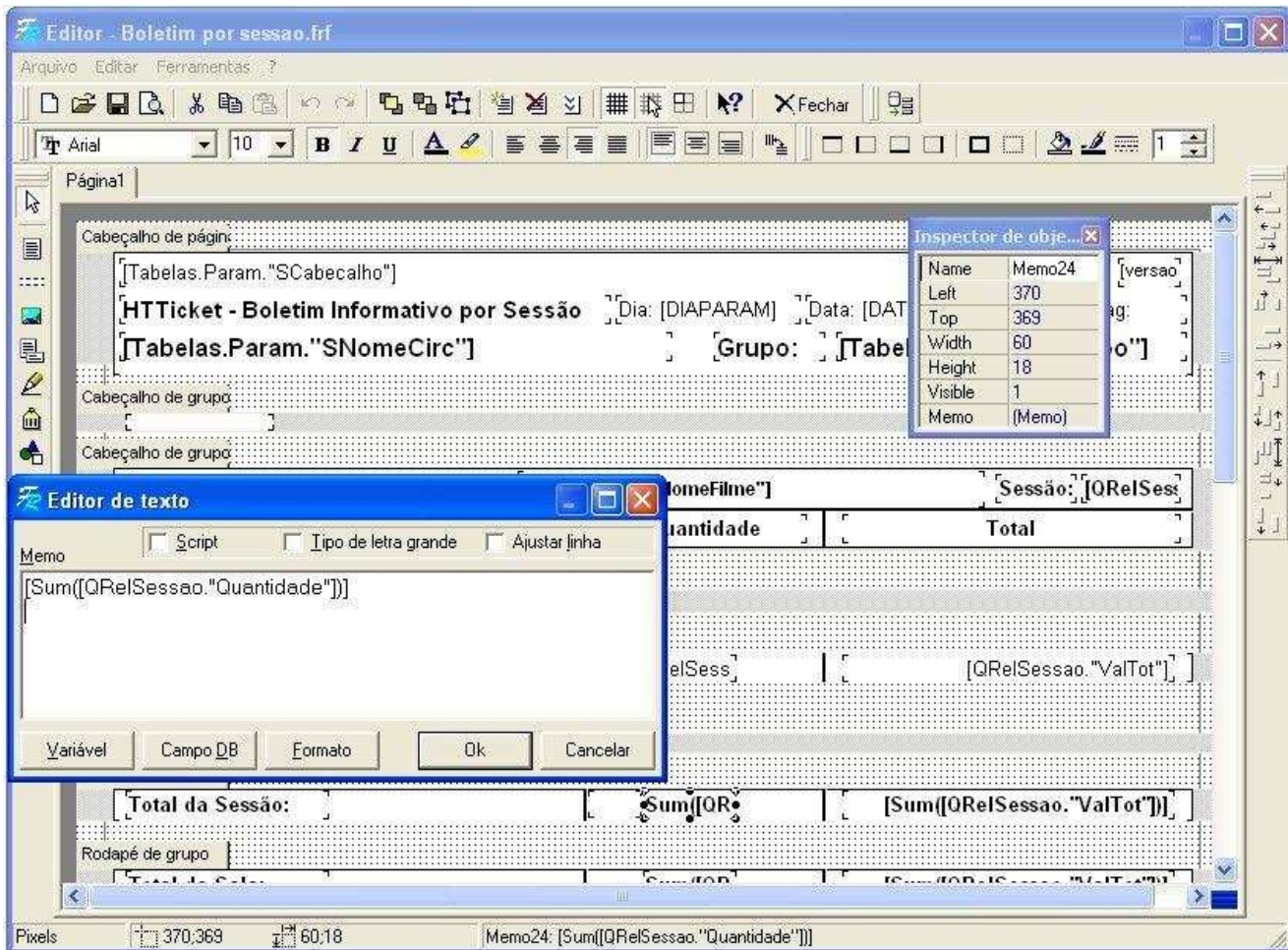


Variáveis podem ser utilizadas na confecção da query. Para isto basta que ela esteja entre colchetes ([]), como, por exemplo: [DIA].

Após criar a variável, é necessário informar qual seu tipo de dados (no caso abaixo DATE que é a definição para datas)



Após criar a Query, que fará o acesso ao banco de dados, deve-se criar o Layout do relatório. Nele serão informadas as bandas (cabeçalho, detalhe, rodapé, etc) e seus conteúdos (campos do banco de dados, constantes, Imagens, código de barra, acumuladores , número de página, etc).



Em seguida basta grava-lo com algum nome e adiciona-lo à lista de relatórios do sistema. Os relatórios também podem ser solicitados à HyperTech Software, que após confecciona-los, poderá envia-los por email para serem anexados ao sistema.

Ao executar o relatório anexado à lista de relatórios do sistema, havendo parâmetro a ser informado, a tela padrão de parâmetros é apresentada para que os dados sejam informados para a Query.

Um Script (**Sistema de Segurança**) também pode ser criado para gerar informações (exemplo: uma tabela com diversos dados de vários sistemas) e apresentar uma tela com algum layout específico para solicitar os parâmetros e ainda valida-los antes da execução.